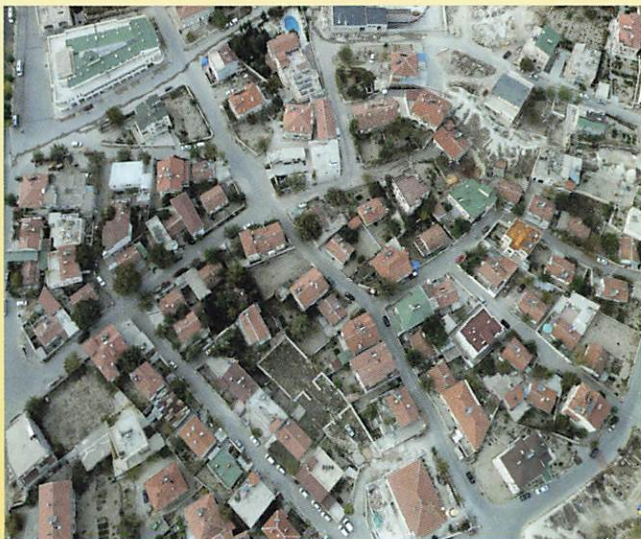


Warum solltest auch du mitmachen?

Dieses Projekt:

- wirkt dem Insektensterben entgegen
- schafft einen Ausgleich zu unserem allgemeinen Lebensstil wie:
 - ✗ Flächenversiegelung durch Wohn- und Industriegebiete
 - ✗ unnatürliche Gartengestaltung
 - ✗ zunehmender Flug - und Autoverkehr
 - ✗ zunehmende Kreuzfahrt-Urlaube
 - ✗ Einsatz von Insektenfallen ...



*Bienen
Helfen!*

Bienenwelt GmbH
Höfnerwinkel 15
29358 Eicklingen (Lkr. Celle)
Geschäftsführer: Peter Soltau

Tel: 05144 495 06 0

Fax: 05144 495 06 90

info@bienen-helfen.de
www.bienen-helfen.de



Follow us 😊



*Bienen
Helfen!*

DU
entscheidest,
was dein
Landwirt
anbaut!



"Wir, die Familie Wiedemann, bewirtschaften unseren Betrieb in der 3. Generation. Nachhaltiges Wirtschaften ist für uns selbstverständlich. In unserer Beerenobstproduktion setzen wir auf Nützlinge. Bevor sich zum Beispiel Läuse oder Spinnmilben verbreiten können, werden deren natürliche Feinde in den Kulturen ausgebracht. Ein natürliches Gleichgewicht stellt sich ein. Zusätzlich legen wir jedes Jahr Blühstreifen an.

Wir wollen gemeinsam mit Ihnen dieses Projekt unterstützen!"



Das Konzept:

Bienen Helfen!

Landwirte

- stellen bundesweit Teile Ihrer Ackerflächen zur Verfügung und
- bewirtschaften und pflegen diese als Blühflächen - verzichten dabei selbstverständlich auf Pflanzenschutz und Glyphosat

DU

(Verbraucher, Handel & Industrie, Vereine, Kommunen, ...)

- unterstützt die Landwirte dabei, indem du diese vom Landwirt erbrachte Dienstleistung für mindestens **1 Jahr** erwirbst für

0,79 € / m²

(bei mindestens 25 m²
sind das 19,75 € / Jahr)

inkl. 19% MwSt

auf www.bienen-helfen.de

Jeder Quadratmeter zählt!

Mit **Deiner** Unterstützung
verwandeln wir

Ackerflächen in

blühende Landschaften:

Lebensraum und Nahrungsquelle für
Bienen und andere Insekten.

„Bienen Helfen!“ heißt in Wirklichkeit der Natur helfen: Die Schaffung von Blühflächen gibt vielen Insekten und Pflanzen den dringend benötigten Raum zur natürlichen Entfaltung zurück. Doch dieser Raum kostet Geld. Unser Ziel ist es, einen Ausgleich zu schaffen zwischen wirtschaftlichem Zwang und ökologischer Verantwortung.

Die Lösung: Landwirte erklären sich bereit, Teile ihrer Ertragsflächen als Blumenweiden anzulegen.

Du kannst dies unterstützen, indem Du eine Bienenland-Förderung für Deine Wunschfläche ab 25 m² übernimmst (oder verschenkst)!

